



# Olive Tree Calendar 2009



**JAI**

**Joint Advocacy Initiative**  
The East Jerusalem YMCA  
YWCA of Palestine



## Farmers obstructed by settlers

Farmers in Palestine are often prevented from working on their land. The Apartheid Wall, soldiers, and settlers often block farmers. Other times settlers build fences around the area so the farmers cannot enter their property. When farmers and their families do get to work on their land, often they are harassed by settlers and soldiers. Olive trees have been uprooted or burned by settlers. Often times, the Israeli authorities turn a blind eye to these violations of the law, and let the settlers continue. As a result of this many farmers are forced to stop cultivating their land. When land is left uncultivated settlers will regard the land as "unused" and consider it to be theirs to seize. On several occasions, land that was originally owned by the farmer has been used by the Israelis to build new outposts, or expand existing settlements.

## إعاقة الجنود للمزارعين

يعاني المزارعون الفلسطينيون في الكثير من الأحيان من عدم قدرتهم على زراعة أراضيهم، وذلك بسبب بناء جدار الفصل العنصري حولها أو لقربها من المستوطنات الإسرائيلية وقيام الجنود بمنعهم من الوصول إليها.

وحتى في حالة تمكن المزارعين الفلسطينيين من الوصول إلى أراضيهم، فهم عادة يتعرضون للمضايقة المستمرة من قبل المستوطنين و الجنود على حد سواء. وقد تم توثيق عدة حوادث قام بها المستوطنون باقتلاع الأشجار المزروعة من جذورها وأحياناً بحرقها. وتغض السلطات الإسرائيلية النظر عن هذه الانتهاكات، وتجد لها التبريرات، مما يؤدي إلى استمراريتها. وكنتيجة لهذا العنف، وعجز الكثير من المزارعين عن رعاية وحراثة أراضيهم، تترك الأرض غير مزروعة فيستولي المستوطنون عليها وهكذا تصبح ملكاً لهم حسب قانون الغائب الإسرائيلي! وبالتالي يبنون عليها مستوطناتهم أو يوسعونها على حساب المزارع الفلسطيني الذي هو المالك الشرعي لهذه الأرض.



Joint Advocacy Initiative  
The East Jerusalem YMCA  
YWCA of Palestine

مبادرة الدفاع المشتركة  
جمعية الشبان المسيحية - القدس  
جمعية الشابات المسيحية - فلسطين

Tel/Fax: +970 (02) 2774540 E-mail: [advocacy@jai-pal.org](mailto:advocacy@jai-pal.org) [www.jai-pal.org](http://www.jai-pal.org)

كانون ثاني  
JANUARY

2009

And when he had set the brands on fire, he let them go into the standing corn of the Philistines, and burnt up both the shocks, and also the standing corn, with the vineyards and olives

(Judges 15: 5)

ثم أضرم المشاعل نارا وأطلقها بين زروع الفلسطينيين فاحرق الأكداس والزرع وكروم الزيتون

(القضاة ١٥:٥)

رزانمة شجرة الزيتون  
Olive Tree Calendar



الاثنين Monday	الثلاثاء Tuesday	الأربعاء Wednesday	الخميس Thursday	الجمعة Friday	السبت Saturday	الأحد Sunday
			1 رأس السنة (غربي) New Year (Western)	2	3	4
5	6 عيد الغطاس (غربي) Epiphany (Western)	7 يوم الشهيد الفلسطيني عيد الميلاد (شرقي) Palestinian Martyrs' Day Christmas Day (Eastern)	8	9	10	11
12	13	14 رأس السنة (شرقي) New Year (Eastern)	15	16	17	18
19 عيد الغطاس (شرقي) Epiphany (Eastern)	20	21	22	23	24	25
26	27	28	29	30	31	



**JAI**

Joint Advocacy Initiative  
The East Jerusalem YMCA  
YWCA of Palestine

مبادرة الدفاع المشتركة  
جمعية الشبان المسيحية - القدس  
جمعية الشابات المسيحية - فلسطين

Tel/Fax: +970 (02) 2774540 E-mail: [advocacy@jai-pal.org](mailto:advocacy@jai-pal.org) [www.jai-pal.org](http://www.jai-pal.org)

## Farming in the East Mediterranean Countries

Farming in the area in and around Palestine dates back 10000 years. In Jericho, archeologists have found evidence of a farming village with its own irrigation system dating to 8000 BC. The main crops grown in the East Mediterranean Countries were wheat and barley. By 7000 BC many crops and animals were domesticated, and people transitioned from nomadic hunter-gatherers into settling more permanently in small villages. When people learned how to store surplus crops they could provide a more stable food supply, resulting in an increase in the population. The olive tree spread to the Levant from Asia Minor, today's Turkey, some 6000 years ago. Archeologists say that olive trees were first cultivated between 4000 and 3000 BC. Ever since the olive tree has been a key characteristic in the Mediterranean farming.

## الزراعة في حوض البحر الأبيض المتوسط

يعود تاريخ الزراعة في فلسطين وحولها إلى آلاف السنين. وقد وجد العلماء دلائل في أريحا على قرية زراعية تعود إلى ثمانية آلاف سنة قبل الميلاد، حتى أنه كان يُستخدم نظام الري لتنظيم المياه. وأهم المحاصيل المزروعة في حوض البحر الأبيض المتوسط هي القمح والشعير. ومنذ سنة سبعة آلاف قبل الميلاد، بدأت المحاصيل الزراعية و الحيوانات تأخذ طابع محلي، وانتقل الناس من اعتمادهم على التنقل والصيد إلى اعتمادهم على الاستقرار الدائم في قرى صغيرة. فعندما تعلموا كيف يخزنوا الفائض من طعامهم، أعطوا امتدادات غذائية ثابتة لهم، وهذا أدى إلى زيادة في عدد السكان. وكانت شجرة الزيتون منتشرة من آسيا الصغرى (تركيا اليوم) حتى بلاد الشام، قبل ما يقارب الستة آلاف سنة. كما أشار علماء الآثار بأن أشجار الزيتون تم بدء العناية بها وحرثتها الأراضي لها حوالي ٣٠٠٠ - ٤٠٠٠ سنة قبل الميلاد. وكانت شجرة الزيتون وستبقى دائماً السمة الرئيسية في زراعة منطقة حوض البحر الأبيض المتوسط.



Joint Advocacy Initiative  
The East Jerusalem YMCA  
YWCA of Palestine

مبادرة الدفاع المشتركة  
جمعية الشبان المسيحية - القدس  
جمعية الشابات المسيحية - فلسطين

Tel/Fax: +970 (02) 2774540 E-mail: [advocacy@jai-pal.org](mailto:advocacy@jai-pal.org) [www.jai-pal.org](http://www.jai-pal.org)

# شباط FEBRUARY

## 2009

And by virtue thereof He causes crops to grow for you, and olive trees, and date palms, and all other kinds of fruit: in this, behold, there is a message indeed for people who think.

(The Bee 16:11)

بُنِيَتْ لَكُمْ بِهِ الزَّيْتُونُ وَالنَّخِيلُ وَالْأَعْنَابُ  
وَمِنْ كُلِّ الثَّمَرَاتِ إِنَّ فِي ذَلِكَ لَآيَةً لِّقَوْمٍ  
يَتَفَكَّرُونَ

(سورة النحل ١١: ١١)

## رزانمة شجرة الزيتون Olive Tree Calendar

الاثنين Monday	الثلاثاء Tuesday	الأربعاء Wednesday	الخميس Thursday	الجمعة Friday	السبت Saturday	الأحد Sunday
						1
2	3	4	5	6	7 الفترة المعدة لبرنامج مبادرة الدفاع المشتركة لزراعة الزيتون Planned JAI Olive Tree Planting Program	8
9	10	11	12	13	14	15
16	17	18	19	20	21	22
23	24	25	26	27	28	



Joint Advocacy Initiative  
The East Jerusalem YMCA  
YWCA of Palestine

مبادرة الدفاع المشتركة  
جمعية الشبان المسيحية - القدس  
جمعية الشابات المسيحية - فلسطين

Tel/Fax: +970 (02) 2774540 E-mail: [advocacy@jai-pal.org](mailto:advocacy@jai-pal.org) [www.jai-pal.org](http://www.jai-pal.org)

## Water shortage

Water shortage is a major problem in the West bank and in Gaza. After 1967, the Israeli government took control over 85% of the water resources in the Palestinian territories, and still controls the key water lines. Although there are three water basins in the West Bank, thousands of Palestinians are left with little or no water supply. According to the World Health Organization the average person needs 100 liters of water per day to ensure basic sanitation and health. The average consumption of a Palestinian is just 22.5 liters per person per day, while in Israel the average person consume 330 liters per day. The general shortage of water and Israeli control over the water recourses makes the price of water very high. Also for farmers the water situation is creating difficulties. The water volume for irrigation is decreasing every year while the demand is increasing due to population growth, thus leaving Palestinians with unacceptable water conditions. There are also problems with settlers destroying the farmers' irrigation systems.

## السيطرة على مصادر المياه

إن قلة المياه هي من المشكلات الجدية في الضفة الغربية وقطاع غزة. فبعد عام ١٩٦٧ قامت السلطات الإسرائيلية بالاستيلاء على أكثر من ٨٥٪ من مصادر المياه ولا تزال تسيطر على الخطوط الرئيسية لأنابيب المياه. فعلى الرغم من وجود ثلاثة أحواض مياه في الضفة الغربية، إلا أن هناك آلاف الفلسطينيين يعانون من قلة أو انقطاع المياه. واستناداً إلى منظمة الصحة العالمية فإن معدل حاجة الفرد هو ١٠٠ لتر باليوم لضمان صحته و نظافته. لكن معدل الاستهلاك اليومي للفرد الفلسطيني هو ٢٢,٥ لتر بينما الاستهلاك اليومي للفرد الإسرائيلي هو ٣٣٠ لتر. هذا وقد سبب النقص العام للمياه والسيطرة الإسرائيلية على مصادر المياه ارتفاعاً كبيراً في أسعارها، وبالنسبة للمزارع، يشكّل شح المياه هذا مشاكل حقيقية، فحجم المياه المكترسة للري في تناقص مستمر بينما الحاجة في تزايد تبعاً للزيادة السكانية. مما يترك الفلسطينيين في أوضاع مائتة مأساوية، ناهيك عن المشاكل الناتجة من تدمير المستوطنين لأنظمة الري والآبار الخاصة بالمزارعين الفلسطينيين.



Joint Advocacy Initiative  
The East Jerusalem YMCA  
YWCA of Palestine

مبادرة الدفاع المشتركة  
جمعية الشبان المسيحية - القدس  
جمعية الشابات المسيحية - فلسطين

Tel/Fax: +970 (02) 2774540 E-mail: [advocacy@jai-pal.org](mailto:advocacy@jai-pal.org) [www.jai-pal.org](http://www.jai-pal.org)

# أذار MARCH 2009

A land of wheat and barley,  
of vines and fig trees and  
pomegranates, a land of olive  
oil and honey;

(Deuteronomy 8: 8)

ارض حنطة وشعير وكرم وتين ورمان.  
ارض زيتون زيت وعسل  
(تثنية ٨:٨)

## رزمة شجرة الزيتون Olive Tree Calendar



الاثنين Monday	الثلاثاء Tuesday	الأربعاء Wednesday	الخميس Thursday	الجمعة Friday	السبت Saturday	الأحد Sunday
						1
2	3	4	5	6	7	8 يوم المرأة العالمي International Women's Day
9 المولد النبوي Birth of Prophet Mohammed	10	11	12	13	14	15 نهاية موسم زراعة الزيتون End of Olive Tree Planting Season
16 ذكرى مقتل المتضامنة الأمريكية راشيل كوري على يد الجيش الإسرائيلي American activist Rachel Corrie killed by Israeli soldier (2003)	17	18	19	20	21 عيد الأم Mother' Day	22 يوم المياه العالمي World Day for Water
23 يوم الأرض الفلسطيني 30 Palestinian Land Day	24	25	26	27	28	29
	31	عيد الصعود (شرقي) Annunciation (Eastern)				



Joint Advocacy Initiative  
The East Jerusalem YMCA  
YWCA of Palestine

مبادرة الدفاع المشتركة  
جمعية الشبان المسيحية - القدس  
جمعية الشابات المسيحية - فلسطين

Tel/Fax: +970 (02) 2774540 E-mail: advocacy@jai-pal.org www.jai-pal.org

## Putting bread on the table

As a result of the Israeli occupation and particularly after the construction of the Apartheid Wall, the economic situation in Occupied Palestinian Territories (OPT) has gone from bad to worse. The unemployment rate has gone up, in the West bank and especially in Gaza. In 2007, the unemployment rate reached 24.5% in the West Bank and 35% in Gaza according to the Palestinian Central Bureau of Statistics. Six out of ten Palestinians now live below the poverty line, where in Gaza poverty rate has reached more than 80%! The international boycott of the Hamas government elected in 2006 made the situation for Palestinians even more difficult, with the people, not the government, bearing the real burden of the sanctions. Even foreign aid was halted because of the boycott of the elected government. Overall, the everyday life of the average Palestinian has become more and more of a struggle in feeding his family.

## وضع لقمة العيش على الطاولة

نتيجة للاحتلال الإسرائيلي، وخاصة بعد بناء جدار الفصل العنصري، ازداد الوضع الاقتصادي في فلسطين سوءاً، حيث ارتفع معدل البطالة بشكل ملحوظ في الأراضي الفلسطينية المحتلة بشكل عام و في قطاع غزة بشكل خاص. ففي عام ٢٠٠٧، بلغ معدل البطالة ٢٥,٥٪ في الضفة الغربية و ٣٥٪ في قطاع غزة حسب الجهاز المركزي للإحصاء الفلسطيني. ويعيش ستة فلسطينيين الآن من أصل عشرة تحت خط الفقر، حيث بلغ معدل الفقر حوالي ٨٠٪. وقد أدت المقاطعة الدولية للحكومة التي رأسها حماس عام ٢٠٠٦ إلى ازدياد الوضع صعوبة بالنسبة إلى الفلسطينيين، حيث وجدوا أنفسهم مضطرين إلى تحمل عبء وقف المساعدات الخارجية، وبالتالي أصبحت الحياة اليومية للفرد الفلسطيني المتوسط عبارة عن معاناة في البحث عن لقمة العيش وإطعام العائلة.



Joint Advocacy Initiative  
The East Jerusalem YMCA  
YWCA of Palestine

مبادرة الدفاع المشتركة  
جمعية الشبان المسيحية - القدس  
جمعية الشابات المسيحية - فلسطين

Tel/Fax: +970 (02) 2774540 E-mail: [advocacy@jai-pal.org](mailto:advocacy@jai-pal.org) [www.jai-pal.org](http://www.jai-pal.org)



نيسان  
APRIL

2009

Hazrat Sayyed Al-Ansari narrates that the Prophet (Pbuh) said "Eat the olive oil and massage it over your bodies since it is a holy tree."

(Tirmizi, Ibn Maja)

حدثنا يحيى بن موسى حدثنا عبد الرزاق عن  
معمر عن زيد بن أسلم عن أبيه عن عمر  
بن الخطاب قال: قال رسول الله صلى الله  
عليه وسلم كلوا الزيت وادهنوا به فإنه من  
شجرة مباركة  
(خفة الأحوذى بشرح جامع الترمذي)

رزانة شجرة الزيتون  
Olive Tree Calendar

الاثنين Monday	الثلاثاء Tuesday	الأربعاء Wednesday	الخميس Thursday	الجمعة Friday	السبت Saturday	الأحد Sunday
		1	2	3	4	5 أحد الشعانين (غربي) يوم الطفل الفلسطيني Palm Sunday (Western) Palestinian Child Day
6	7	8	9 ذكرى مذبحة دير ياسين (1948) Deir Yassin massacre (1948)	10	11	12 عيد الفصح (غربي) أحد الشعانين (شرقي) Easter Sunday (Western) Palm Sunday (Eastern)
13	14	15	16	17 يوم الأسير الفلسطيني Palestinian Prisoner's Day	18 يوم التراث العالمي World Heritage Day	19 عيد الفصح (شرقي) Easter (Eastern)
20	21	22	23	24 يوم الإفطار العالمي لجمعيات الشابات المسيحية World YWCA's Round- the-world breakfast	25	26
27	28	29	30			



**JAI**

Joint Advocacy Initiative  
The East Jerusalem YMCA  
YWCA of Palestine

مبادرة الدفاع المشتركة  
جمعية الشبان المسيحية - القدس  
جمعية الشابات المسيحية - فلسطين

Tel/Fax: +970 (02) 2774540 E-mail: [advocacy@jai-pal.org](mailto:advocacy@jai-pal.org) [www.jai-pal.org](http://www.jai-pal.org)

## Checkpoints and other obstacles

Palestinian farmers face many obstacles that prevent them from working their land and selling their products. The construction of the apartheid Wall and expansion of Israeli settlements on the fertile lands of the West Bank make it a struggle for the Palestinian farmers to access their lands. Without a special permit from the Israelis, Palestinian farmers are forbidden to access fertile agricultural areas such as those in the Jordan Valley. They also face daily problems in farming their lands and marketing their products to neighboring markets due to the growing number of check points that restrict the movement of the Palestinian people. It is worth mentioning that in last three years the number of obstacles blocking Palestinian movements has risen from 376 to 630 according to a UN report published in 2008. If the Palestinian farmers do reach their lands, they are on a daily basis vulnerable to harassment and aggression by Israeli settlers. Based on these facts the JAI through the Olive Tree Campaign is working to Keep Hope Alive for Palestinian farmers and their families, through planting olive trees, and encourage them to challenge all the obstacles.

## الحواجز و المعيقات الأخرى

في هذه الأيام أصبح المزارعون الفلسطينيون يواجهون الكثير من المعيقات التي تمنعهم من حصد محاصيلهم الزراعية و تسويق منتجاتهم. فبناء جدار الفصل العنصري وإنشاء مستوطنات جديدة على الأراضي الفلسطينية الخصبة قد جعل المزارعون الفلسطينيون يناضلون للوصول إلى أراضيهم الزراعية والعناية بها. فمن دون تصريح خاص، والذي يصعب الحصول عليه، يُمنع المزارعون من دخول أراضيهم ونقل منتجاتهم لتسويقها في الأسواق المجاورة بسبب عدد الحواجز الإسرائيلية المتزايدة. وهنا يستحق الذكر أنه خلال السنوات الثلاث الأخيرة ارتفع عدد الحواجز والمعيقات التي تحد من حركة الفلسطينيين من ٣٧٦ إلى ٦٣٠ حسب تقرير للأمم المتحدة صدر في أوائل عام ٢٠٠٨. وبناء على هذه الحقائق تحاول مبادرة الدفاع المشتركة إبقاء الأمل حيا في قلوب المزارعين الفلسطينيين من خلال حملة شجر الزيتون، بزراعة أشجار زيتون في حقولهم، ومساعدتهم على الصمود في وجه هذه المعيقات و التحديات.



Joint Advocacy Initiative  
The East Jerusalem YMCA  
YWCA of Palestine

مبادرة الدفاع المشتركة  
جمعية الشبان المسيحية - القدس  
جمعية الشابات المسيحية - فلسطين

Tel/Fax: +970 (02) 2774540 E-mail: [advocacy@jai-pal.org](mailto:advocacy@jai-pal.org) [www.jai-pal.org](http://www.jai-pal.org)



أيار  
MAY

2009

But I am like a green olive tree  
in the house of God: I trust in  
the mercy of God for ever and  
ever

(Psalms 52: 8)

أما أنا فمثل زيتونة خضراء في بيت  
الله. توكلت على رحمة الله إلى الدهر  
والأبد

(مزامير ٥٢: ٨)

رزانمة شجرة الزيتون  
Olive Tree Calendar

الاثنين Monday	الثلاثاء Tuesday	الأربعاء Wednesday	الخميس Thursday	الجمعة Friday	السبت Saturday	الأحد Sunday
				1 عيد العمال Labor Day	2	3
4	5	6	7	8	9	10
11	12	13	14	15 ذكرى النكبة الفلسطينية (1948) Palestinian Nakba (1948)	16	17
18	19	20	21	22	23	24
25	26	27	28 إعلان الميثاق الوطني الفلسطيني Palestinian Charter Declaration	29	30	31 عيد العنصرة (غربي) Pentecost (Western)



Joint Advocacy Initiative  
The East Jerusalem YMCA  
YWCA of Palestine

مبادرة الدفاع المشتركة  
جمعية الشبان المسيحية - القدس  
جمعية الشابات المسيحية - فلسطين

Tel/Fax: +970 (02) 2774540 E-mail: [advocacy@jai-pal.org](mailto:advocacy@jai-pal.org) [www.jai-pal.org](http://www.jai-pal.org)

## Refugees' right to return

In 1948 more than 800,000 Palestinians had to leave their villages during the establishment of the state of Israel. Resolution 194 of the General Assembly of UN states that "The Refugees whom desire to return and live in peace with their neighbors must be allowed to do so at the closest possible date, while the Refugees who choose not to return must be paid back for each lost or destroyed item deemed as their property". As of today the total number of Palestinian refugees have risen to 7 million. Most of them are now living in the Diaspora. Many Palestinian refugees hold on to the keys to the houses in their old villages, and these are passed on to their grandchildren, the third generation of refugees. With this key they are clinging to the hope of being able to return one day, although in many cases uprooted olive trees and destroyed land is what would meet them.

## اللاجئون وحق العودة

في العام ١٩٤٨ اضطر أكثر من ٨٠٠ ألف فلسطيني إلى الفرار والهجرة القصرية من قراهم إثر النكبة وتأسيس دولة إسرائيل. وقامت الهيئة العامة للأمم المتحدة بإصدار قرار واضح بحق العودة رقم ١٩٤ الذي نص على الآتي: «اللاجئين الراغبين في العودة إلى بيوتهم ومساكنهم والعيش بسلام مع جيرانهم، يجب السماح لهم بالعودة، في أقرب وقت ممكن، وللذين يقررون عدم العودة إلى بيوتهم يحق لهم تعويضات عن ممتلكاتهم المفقودة أو المدمرة». واليوم يجاوز عدد اللاجئين الفلسطينيين على الـ ٧ مليون لاجئ، معظمهم يعيشون في الشتات. هذا ولا يزال العديد منهم يحتفظ بمفتاح بيته في قريته الأصلية والتي يسلمونها كأمانة لأحفادهم، الجيل الثالث من اللاجئين. بهذا المفتاح يتمسك اللاجئون بالأمل في العودة يوماً ما إلى بيوتهم وأراضيهم التي نزحوا منها رغم مرور السنين وتدمير إسرائيل لمعظم هذه القرى.



Joint Advocacy Initiative  
The East Jerusalem YMCA  
YWCA of Palestine

مبادرة الدفاع المشتركة  
جمعية الشبان المسيحية - القدس  
جمعية الشابات المسيحية - فلسطين

Tel/Fax: +970 (02) 2774540 E-mail: [advocacy@jai-pal.org](mailto:advocacy@jai-pal.org) [www.jai-pal.org](http://www.jai-pal.org)

حزيران  
JUNE

2009

Then we split the earth properly, thereby produced grain in it, and grapes and fodder, and olives and date palms, and dense gardens, and fruits and grass, in order to benefit you and your cattle.

(The Abasa 80: 26)

نَمْ شَقَقْنَا الْأَرْضَ شَقًّا فَأَنْبَتْنَا فِيهَا حَبًّا وَعِنَبًا  
وَقَضْبًا وَّرَيْتُونًا وَنَخْلًا وَحَدَائِقَ غَلْبًا وَفَاكِهَةً وَأَبًّا  
مَتَاعًا لَكُمْ وَلِأَنْعَامِكُمْ

(سورة عبس ٨٠: ٢٦)

رزانمة شجرة الزيتون  
Olive Tree Calendar

الاثنين Monday	الثلاثاء Tuesday	الأربعاء Wednesday	الخميس Thursday	الجمعة Friday	السبت Saturday	الأحد Sunday
1	2 تأسيس منظمة التحرير الفلسطينية PLO founded 1964	3	4	5 ذكرى النكسة الفلسطينية (١٩١٧) حرب الأيام الستة) يوم البيئة العالمي Al Naksa (Six-Day War) World Environment Day	6	7 عيد العنصرة (شرقي) Pentecost (Eastern)
8	9	10	11	12	13	14
15	16	17	18	19	20 يوم اللاجئين العالمي World Refugee Day	21
22	23	24	25	26 اليوم العالمي لمساندة ضحايا التعذيب International Day in Support of Victims of Torture	27	28 إعلان ضم القدس الشرقية لإسرائيل (١٩٨٠) Israel illegally annexed East Jerusalem (1980)
29	30	31				



Joint Advocacy Initiative  
The East Jerusalem YMCA  
YWCA of Palestine

مبادرة الدفاع المشتركة  
جمعية الشبان المسيحية - القدس  
جمعية الشابات المسيحية - فلسطين

Tel/Fax: +970 (02) 2774540 E-mail: advocacy@jai-pal.org www.jai-pal.org

## Legal restrictions on uprooting trees

Since the beginning of the second intifada in September 2000, the Israelis have uprooted or destroyed about half a million olive trees in the West bank and Gaza. By doing this they are not only destroying the agriculture of the Palestinians, they are also breaking international laws. What used to be fertile olive groves has been turned into Israeli settlements or bypass roads. The Hague Convention mentions that destruction of private property is illegal unless there is a "military necessity" to do so. The current situation with the uprooting and destruction of olive trees cannot be defined as a military necessity, and have not been approved but rather condemned by the international society. The Israelis are also violating article 33 of the Fourth Geneva Convention about collective punishment. The victims are then not only the farmers, but the Palestinians in general through the bad economy that is so dependent on agriculture.

## انتهاك القوانين باقتلاع الأشجار

منذ بداية الانتفاضة الثانية في أيلول عام ٢٠٠٠، قام الإسرائيليون بتخريب واقتلاع ما يزيد عن نصف مليون شجرة زيتون في الضفة الغربية وقطاع غزة. وهم بهذا العمل لا يدمرون الزراعة عند الفلسطينيين فحسب، بل يخترقون القوانين الدولية! فحقول الزيتون الخصبة أصبحت مواقعاً لمستوطنات وطرق التفافية للمستوطنين، مما يعتبر تدميراً للممتلكات الخاصة وخرقاً للاتفاقيات الدولية، التي قد تبرر تلك الإجراءات في حالة الحاجة العسكرية! والذي يجري من تخريب للأراضي واقتلاع للأشجار لا يمكن اعتباره بأي شكل من الأشكال حاجة عسكرية، ولم يُبرر لا بل تم إدانته من قبل المجتمع الدولي. كما ويشكل العقاب الجماعي خرقاً لاتفاقية جنيف الرابعة، حيث أن تبعات هذه الأعمال لا تعود بالضرر فقط على المزارعين بل تنعكس على الشعب الفلسطيني بأكمله من خلال تراجع الاقتصاد المعتمد على الزراعة بشكل أساسي، وهذا يعتبر شكلاً من أشكال العقاب الجماعي.



Joint Advocacy Initiative  
The East Jerusalem YMCA  
YWCA of Palestine

مبادرة الدفاع المشتركة  
جمعية الشبان المسيحية - القدس  
جمعية الشابات المسيحية - فلسطين

Tel/Fax: +970 (02) 2774540 E-mail: [advocacy@jai-pal.org](mailto:advocacy@jai-pal.org) [www.jai-pal.org](http://www.jai-pal.org)

تموز  
JULY

2009

Then the dove came to him in the evening, and behold a freshly plucked olive leaf was in her mouth; and Noah knew that the waters had receded from the earth.

(Genesis 8: 11)

فأنت إليه الحمامة عند المساء وإذا ورقة زيتون خضراء في فمها. فعلم نوح أن المياه قد قلت عن الأرض.  
(تكوين ٨: ١١)

رزانمة شجرة الزيتون  
Olive Tree Calendar

الاثنين Monday	الثلاثاء Tuesday	الأربعاء Wednesday	الخميس Thursday	الجمعة Friday	السبت Saturday	الأحد Sunday
		1	2	3	4	5
6	7	8	9 صدور الرأي الاستشاري لمحكمة العدل الدولية حول الجدار إطلاق حملة المقاطعة Advisory opinion of the ICJ on the Israeli Wall BDS Campaign launch	10	11	12
13	14	15	16	17	18	19
20	21	22	23	24 برنامج رحلة من أجل العدالة الشبابي YMCA-YWCA Journey for Justice Program	25	26
27	28	29	30	31		



Joint Advocacy Initiative  
The East Jerusalem YMCA  
YWCA of Palestine

مبادرة الدفاع المشتركة  
جمعية الشباب المسيحية - القدس  
جمعية الشابات المسيحية - فلسطين

Tel/Fax: +970 (02) 2774540 E-mail: advocacy@jai-pal.org www.jai-pal.org

## Farmer story – Ghazi Shawsheh

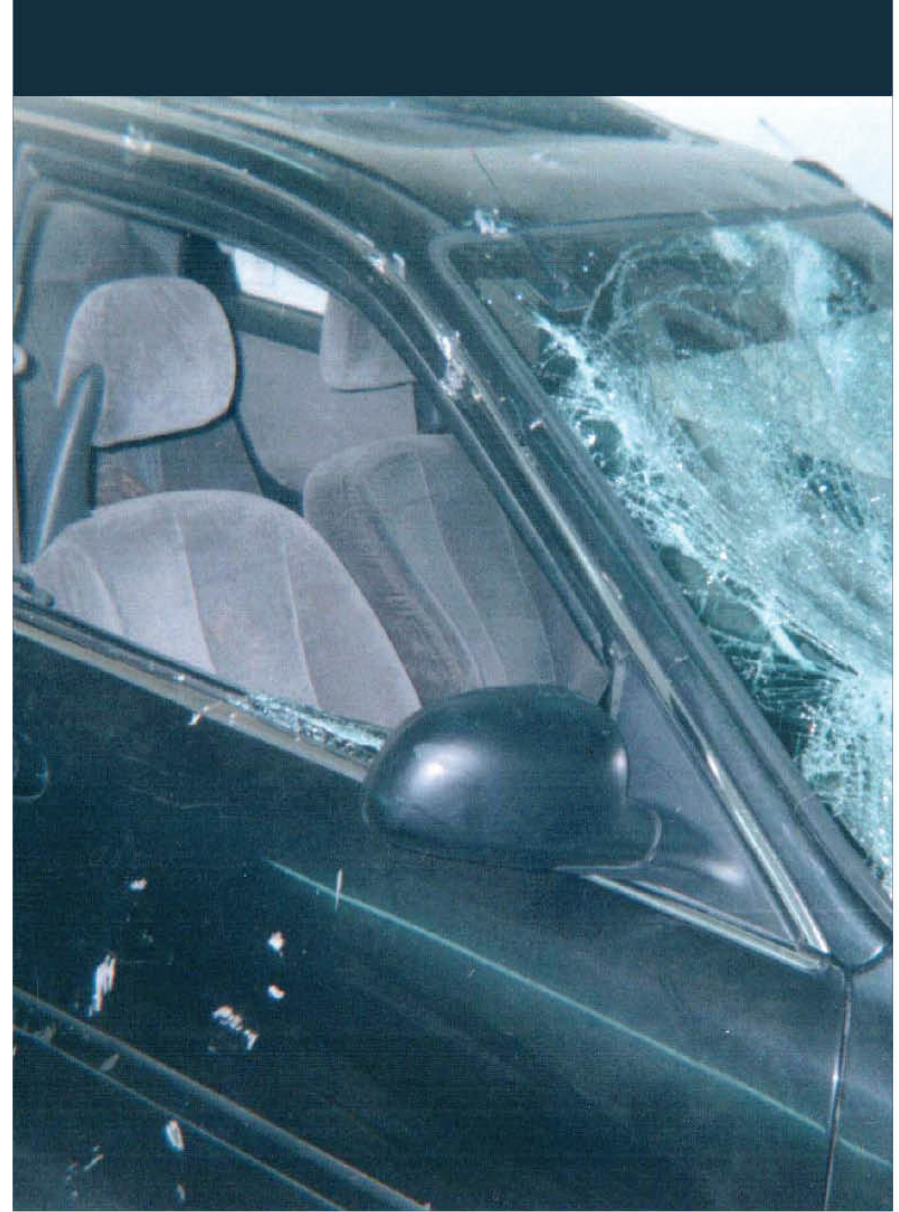
Ghazi Shawsheh (53) a father of seven and a resident of Husan, a town in the west of Bethlehem, has been one of the new farmers to benefit from the Olive Tree Campaign. He has inherited land from his father, but is struggling hard to keep his land after the creation of the Betar Illit settlement.

As the settlement has expanded to surround his land, Ghazi is forced to pass through the settlement to get to his field. Here he endures harassment, threats and attacks. The worst incident so far was when his car was completely smashed, its windows broken, its tires punctured, inside the settlement. This was a great loss for Ghazi as he depended on this car for his work as a farmer. Ghazi reported the case to the Israeli army hoping that they would find the responsible. However the Israeli army claimed they knew nothing about it, and when Ghazi asked to see the cameras in the settlement, the Israeli soldiers told him they were shut off that day.

Ghazi and his family have defended their land against settlers for two decades, knowing that once he gives in to the oppression and discrimination imposed on him by the occupation and its settlers, he will lose his land and perhaps his life.

## قصة مزارع – غازي شوشة

يبلغ المزارع غازي شوشة ٥٣ عاماً وهو أب لسبعة من سكان قرية حوسان، حيث كان أحد المنتفعين من حملة شجرة الزيتون. وقد ورث غازي أرضه عن أجداده وهو يناضل للحفاظ عليها بعد إنشاء وتوسع مستوطنة يطار حولها. ويتوجب على غازي وعائلته المرور من خلال المستوطنة للوصول لأرضهم الأمر الذي يعرضهم في معظم الأحيان للتهديدات والاعتداءات. وقد تعرّض غازي لأسوأ اعتداء منذ فترة قريبة هذا العام حيث تم تكسير سيارته داخل المستوطنة الأمر الذي يشكل خسارة كبيرة لغازي الذي يعتمد على السيارة في التنقل إلى ومن أرضه. وقد قدم غازي شكوى لدى السلطات الإسرائيلية في المستوطنة وطالب بفحص الكاميرات وقت الاعتداء لمعرفة هوية الفاعلين، لكن الجيش الإسرائيلي تنصل وادعى أن الكاميرات كانت معطلة ذلك اليوم! هذا وتعاني عائلة غازي منذ أكثر من عقدين من بناء المستوطنة حيث يدركون أنهم متى استسلموا للاضطهاد والاستيطان فإنهم سيخسرون أرضهم وممتلكاتهم للأبد وربما حياتهم أيضاً!



Joint Advocacy Initiative  
The East Jerusalem YMCA  
YWCA of Palestine

مبادرة الدفاع المشتركة  
جمعية الشبان المسيحية - القدس  
جمعية الشابات المسيحية - فلسطين

Tel/Fax: +970 (02) 2774540 E-mail: [advocacy@jai-pal.org](mailto:advocacy@jai-pal.org) [www.jai-pal.org](http://www.jai-pal.org)



# أب AUGUST 2009

For it is He who has brought into being gardens, both the cultivated ones and those growing wild. And the date-palm, and the fields bearing multiform produce, and the olive tree and the pomegranate: all resembling one another and yet so different.

The Cattle 6:141

وَهُوَ الَّذِي أَنْشَأَ جَنَّاتٍ مَّعْرُوبَاتٍ وَعَبَّيْرَ مَعْرُوبَاتٍ وَالنَّخْلَ وَالزَّرْعَ مُخْتَلِفًا أَكْلُهُ وَالزَّيْتُونَ وَالرُّمَانَ مَتَشَابِهًا لَوْنًا وَمَتَشَابِهًا كَلْوًا مِنْ ثَمَرِهِ إِذَا أَثْمَرَ وَآتُوا حَقَّهُ يَوْمَ حَصَادِهِ وَلَا تُسْرِفُوا إِنَّهُ لَا يُحِبُّ الْمُسْرِفِينَ

(سورة الأعراف: ١٤١)

## رزانمة شجرة الزيتون Olive Tree Calendar



الاثنين Monday	الثلاثاء Tuesday	الأربعاء Wednesday	الخميس Thursday	الجمعة Friday	السبت Saturday	الأحد Sunday
					1	2
3	4	5	6	7	8	9 اليوم العالمي لسكان العالم الأصليين International Day of the World's Indigenous People
10	11	12 يوم الشباب العالمي International Youth Day	13	14	15	16
17	18	19	20	21	22 بدء شهر رمضان الفضيل 1 <sup>st</sup> of Ramadan (Islamic)	23
24	25	26	27	28	29	30
31						



Joint Advocacy Initiative  
The East Jerusalem YMCA  
YWCA of Palestine

مبادرة الدفاع المشتركة  
جمعية الشباب المسيحية - القدس  
جمعية الشابات المسيحية - فلسطين

Tel/Fax: +970 (02) 2774540 E-mail: [advocacy@jai-pal.org](mailto:advocacy@jai-pal.org) [www.jai-pal.org](http://www.jai-pal.org)



## The olive branch as a symbol of peace

The olive tree and olives carry major symbolic meaning in the Middle East. Not only has it been, and still is one of the major agricultural resources in the area, but it also brings with it an ancient history of cultural and religious practice. We can find the mentioning of olive and olive trees from Homer, in the Bible and in the Koran. To this day olive oil is used in religious ceremonies, for health reasons and also as a main ingredient in cooking. The olive branch symbolizes light, purification, hope, patience, fertility, protection, victory and, importantly peace. In a Palestinian context, the olive branch is a major symbol of connection to their land, culture and historical identity and the fight for peace and justice.

## غصن الزيتون رمز للسلام

إن لشجرة الزيتون معنى رمزي كبير في الشرق الأوسط. ليس فقط لأنها واحدة من أهم الموارد الزراعية الرئيسية في المنطقة، بل وأيضاً لأنها ذُكرت في التاريخ العريق لمختلف الحضارات والديانات، وقد تم ذكر الزيتون وأشجار الزيتون في الكتاب المقدس والقرآن الكريم في العديد من الآيات. كما استخدم الزيتون وزيت الزيتون في العديد من النواحي الدينية والثقافية، واستخدمت ولا تزال تستخدم في الاحتفالات التقليدية وفي العلاج، كما أن الزيت هو عنصر أساسي في مكونات الطبخ. ويرمز غصن الزيتون إلى الضوء والأمل والصبر والخصوبة والحماية والنصر وأخيراً والأكثر أهمية للسلام؛ ففي السياق الفلسطيني، يرمز غصن الزيتون بشكل كبيراً إلى انتماء الفلسطينيين لوطنهم وصمودهم على أرضهم، وثقافتهم وهويتهم التاريخية وكفاحهم المستمر من أجل السلام والعدالة.



Joint Advocacy Initiative  
The East Jerusalem YMCA  
YWCA of Palestine

مبادرة الدفاع المشتركة  
جمعية الشبان المسيحية - القدس  
جمعية الشابات المسيحية - فلسطين

Tel/Fax: +970 (02) 2774540 E-mail: [advocacy@jai-pal.org](mailto:advocacy@jai-pal.org) [www.jai-pal.org](http://www.jai-pal.org)

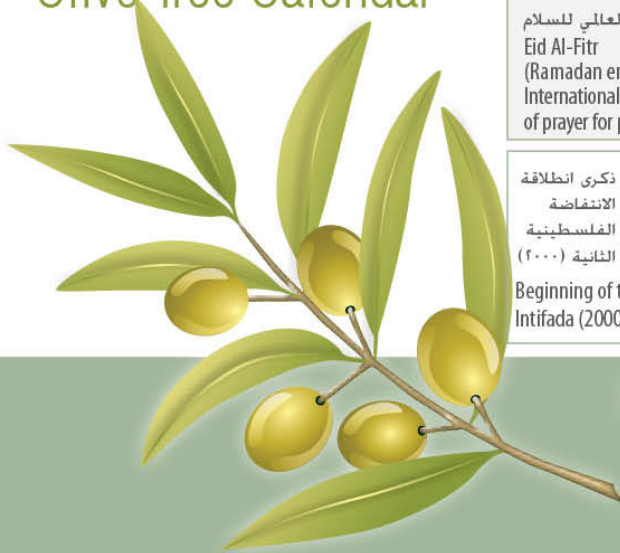
# أيلول SEPTEMBER 2009

These are the two olive trees  
and the two lamp stands  
standing before the God of the  
earth.

(Revelation 11: 4)

هذان هما الزيتونان والمئارتان القائمتان  
أمام رب الأرض.  
(رؤيا يوحنا ١١: ٤)

## رزمة شجرة الزيتون Olive Tree Calendar



الاثنين Monday	الثلاثاء Tuesday	الأربعاء Wednesday	الخميس Thursday	الجمعة Friday	السبت Saturday	الأحد Sunday
	1	2	3	4	5	6
7	8	9	10	11	12	13
14	15	16	17 ذكرى مذبحه صبرا وشاتيلا (١٩٨٢) Sabra and Shatila massacre (1982)	18	19	20
21 عيد الفطر اليوم العالمي للسلام Eid Al-Fitr (Ramadan ends) International Day of prayer for peace	22	23	24	25	26	27 اليوم العالمي للسياحة World Tourism Day
28 ذكرى انطلاقه الانتفاضة الفلسطينية الثانية (٢٠٠٠) Beginning of the Second Intifada (2000)	29	30	Note ملاحظة : 12th European YMCA- YWCA Staff Conference المؤتمر الأوروبي الـ 12 لموظفيات جمعيات الشباب والشابات المسيحية			



# JAI

Joint Advocacy Initiative  
The East Jerusalem YMCA  
YWCA of Palestine

مبادرة الدفاع المشتركة  
جمعية الشباب المسيحية - القدس  
جمعية الشابات المسيحية - فلسطين

Tel/Fax: +970 (02) 2774540 E-mail: [advocacy@jai-pal.org](mailto:advocacy@jai-pal.org) [www.jai-pal.org](http://www.jai-pal.org)

## Olive Picking and Olive Planting Programs

Since the beginning of 2000 almost half a million Palestinian olive trees have been uprooted or destroyed. The Palestinian farmers experience harassment from Israeli settlers living close to the olive fields, and this is preventing them from reaching their land. The Joint Advocacy Initiative (JAI) invites internationals to come and pick olives and plant olive trees in areas close to Israeli settlements or bypass roads or the Apartheid Wall. These lands are in danger of being confiscated or destroyed, but with international volunteers present the farmers will receive the help and protection they need to carry on.

The programs include visits to different organizations working for human rights, and giving the participants insight into the situation in Palestine. The participants will also see different cities and villages on the West Bank, and get to know Palestinian culture.

## برنامج قطف الزيتون وزراعة الزيتون

يتعرض المزارعون الفلسطينيون للمضايقة المستمرة من قبل المستوطنين الإسرائيليين الذين يعيشون بالقرب من حقول الزيتون الخاصة بهم، مما يؤدي إلى صعوبة وصولهم إلى أراضيهم. لذا تدعو مبادرة الدفاع المشتركة لجمعية الشبان المسيحية - القدس والشابات المسيحية - فلسطين المتطوعين من الخارج للمساعدة في قطف وزراعة الزيتون في الأراضي الواقعة قرب المستوطنات الإسرائيلية والطرق الالتفافية وجدار الفصل العنصري. إن هذه المناطق في خطر التعرض للمصادرة أو التدمير، ولكن بتواجد المتطوعين الدوليين يحصل المزارعون على قدر كبير من المساعدة والحماية التي يحتاجونها. هذا وتشمل برامجنا زيارات مناطق مختلفة في الضفة الغربية حيث يختبر المشاركون صعوبة قطع الحواجز ويشاهدون الجدار وتأثيره ويتجولون في المخيمات ويلتقون مع العديد من المؤسسات التي تعمل من أجل حقوق الإنسان ليتعرفوا عن كذب على حقيقة الوضع في فلسطين وجوانب الصراع المختلفة.



Joint Advocacy Initiative  
The East Jerusalem YMCA  
YWCA of Palestine

مبادرة الدفاع المشتركة  
جمعية الشبان المسيحية - القدس  
جمعية الشابات المسيحية - فلسطين

Tel/Fax: +970 (02) 2774540 E-mail: [advocacy@jai-pal.org](mailto:advocacy@jai-pal.org) [www.jai-pal.org](http://www.jai-pal.org)

# تَسْرِينُ أَوَّلِ OCTOBER 2009

*A lamp lit from the blessed tree – an olive tree that is neither of the east nor of the west. The oil whereof would give light of itself even though the fire had not touched it; light upon light  
(The Light 24: 35)*

يُوقَدُ مِنْ شَجَرَةٍ مُبَارَكَةٍ زَيْتُونَةٌ لَا تُشْرِقُ فِيهَا وَلَا غَرْبِيَّةٌ يَكَادُ زَيْتُهَا بِيضِيءُ وَلَوْ لَمْ تَمْسَسْهُ نَارٌ نُورٌ عَلَى نُورٍ  
(سورة النور: ٢٤، ٣٥)

## رِزْنَامَةُ شَجَرَةِ الزَيْتُونِ Olive Tree Calendar



الاثنين Monday	الثلاثاء Tuesday	الأربعاء Wednesday	الخميس Thursday	الجمعة Friday	السبت Saturday	الأحد Sunday
			1	2 ذكرى مذبحه الأقصى (1990) اليوم العالمي للمقاومة الشعبية Al-Aqsa massacre (1990) International Day of non-Violence	3	4
5 اليوم العالمي للمواطنة World Habitat Day	6	7	8	9	10	11
12	13	14	15 بدء موسم قطف الزيتون Olive Picking season starts	16 يوم الغذاء العالمي World Food Day	17 برنامج المبادرة لقطف الزيتون JAI Olive Picking Program	18
19	20	21	22	23	24	25
26	27	28	29 ذكرى مذبحه كفر قاسم (1956) Kufur Kasem massacre (1956)	30 أسبوع التجرد من السلاح Disarmament Week	31	



**Joint Advocacy Initiative**  
The East Jerusalem YMCA  
YWCA of Palestine

**مبادرة الدفاع المشتركة**  
جمعية الشبان المسيحية - القدس  
جمعية الشابات المسيحية - فلسطين

Tel/Fax: +970 (02) 2774540 E-mail: [advocacy@jai-pal.org](mailto:advocacy@jai-pal.org) [www.jai-pal.org](http://www.jai-pal.org)

## The benefits of olives and olive oil

Olives and olive oil are proven to be very beneficial to human health. Olives are rich in antioxidants, vitamins, iron and minerals, and by adding olives and olive oil to your diet you can reduce the risk of developing kidney and bladder diseases, colon cancer, osteoporosis and asthma. Olives also protect against heart disease by controlling bad cholesterol and raising the good cholesterol in the blood. They can reduce blood pressure and decrease the risk of gallstones.

Olive oil can be used as a skin moisturizer and protection from sunlight and face wrinkles. It is very good for dry hair and nails, and is also used to treat herpes, hair loss and rheumatism.

## فوائد الزيتون وزيت الزيتون

أثبتت التجارب والعلوم أن للزيتون وزيت الزيتون فوائد صحية كثيرة، حيث أن الزيتون غني بالفيتامينات والحديد والمعادن و مضادات الأكسدة، وبإضافة الزيتون وزيت الزيتون إلى النظام الغذائي الخاص بك تقلل من مخاطر الإصابة بالعديد من الأمراض والمشاكل الصحية كأمراض الكلى والمثانة وسرطان القولون وهشاشة العظام والربو. ويحمي الزيتون أيضا من أمراض القلب عن طريق التحكم في الكوليسترول السيئ وزيادة الكوليسترول الجيد في الدم. ويمكنه تخفيض ضغط الدم وتقليل مخاطر تكوّن الحصوة. كما يستخدم زيت الزيتون كمرطب للمناطق الجافة ويحمي من أشعة الشمس وتجاعيد الوجه. وهو مفيد للشعر والأظافر الجافة، ويستخدم أيضا لعلاج الصلع والروماتيزم.



Joint Advocacy Initiative

The East Jerusalem YMCA

YWCA of Palestine

Tel/Fax: +970 (02) 2774540 E-mail: [advocacy@jai-pal.org](mailto:advocacy@jai-pal.org) [www.jai-pal.org](http://www.jai-pal.org)

مبادرة الدفاع المشتركة

جمعية الشبان المسيحية - القدس

جمعية الشابات المسيحية - فلسطين

# تشرين ثاني NOVEMBER

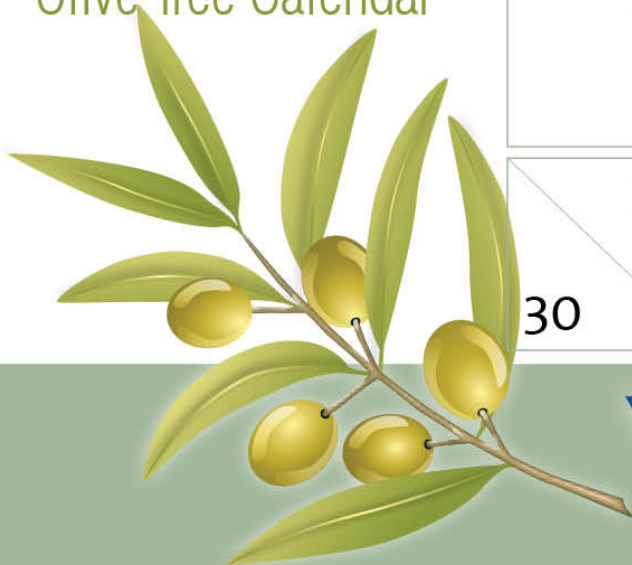
## 2009

And when they had sung an  
hymn, they went out into the  
mount of Olives

(Mark 14: 26)

ثم سبّحوا وخرجوا إلى جبل الزيتون  
(مرقص ١٤: ٢٦)

## رزمة شجرة الزيتون Olive Tree Calendar




الاثنين Monday	الثلاثاء Tuesday	الأربعاء Wednesday	الخميس Thursday	الجمعة Friday	السبت Saturday	الأحد Sunday
						1
2 ذكرى وعد بلفور (١٩١٧) Balfour Declaration (1917)	3	4	5	6	7	8
9 اليوم العالمي ضد الجدار International Day against the Wall (Berlin Wall destroyed 1989)	10	11 ذكرى استشهاد الرئيس عرفات Death of first Palestinian President Arafat	12	13	14	15 نهاية موسم قطف الزيتون إعلان الاستقلال الفلسطيني End of Olive picking season Palestinian Independence Day
16	17	18	19	20 يوم الطفل العالمي Universal Children's Day	21	22
23	24	25	26	27	28 عيد الأضحى Eid Al Adha (Islamic)	29 اليوم العالمي للتضامن مع الشعب الفلسطيني International Day of Solidarity with the Palestinian People
30						



Joint Advocacy Initiative  
The East Jerusalem YMCA  
YWCA of Palestine

مبادرة الدفاع المشتركة  
جمعية الشبان المسيحية - القدس  
جمعية الشابات المسيحية - فلسطين

Tel/Fax: +970 (02) 2774540 E-mail: [advocacy@jai-pal.org](mailto:advocacy@jai-pal.org) [www.jai-pal.org](http://www.jai-pal.org)



# KEEP HOPE ALIVE

## *YOU ARE INVITED TO JOIN:*

### *THE OLIVE PLANTING PROGRAM*

**7th - 16th February, 2009**

To help and show solidarity with Palestinian farmers and land owners, to strengthen our mission in “Keeping Hope Alive” for a better future to the oppressed in this ongoing conflict, and bring awareness to an expanding international network of friends and partners about the real life Palestinians who are striving for peace with justice.

### *JOURNEY FOR JUSTICE*

**24th July – 2nd August, 2009**

For young YMCA / YWCA leaders, to go through a challenging program that aims to witness, accompany and share Palestinian youth in their daily life, with their stories, experiences, and dreams.

### *THE OLIVE PICKING PROGRAM*

**17th – 27th October, 2009**

To assist in picking olive in fields that are situated in proximity of Israeli settlements and bypass roads. In these areas, an international presence is often needed in order to help Palestinian farmers to access their olive groves which are in danger of being confiscated.



كانون أول  
DECEMBER

2009

By the fig and the olive, and by  
Mount Sinai, and by this city of  
security.

(The Figs 95: 1)

التين والزيتون وطور السنين وهذا البلد  
الأمين

(سورة التين ٩٥: ١)

رزمة شجرة الزيتون  
Olive Tree Calendar

الاثنين Monday	الثلاثاء Tuesday	الأربعاء Wednesday	الخميس Thursday	الجمعة Friday	السبت Saturday	الأحد Sunday
	1 اليوم العالمي للإيدز World AIDS Day	2	3	4	5	6
7	8	9 ذكرى انطلاق الانتفاضة الأولى (١٩٨٧) Beginning of the First Intifada (1987)	10 يوم حقوق الإنسان Human Rights Day	11	12	13
14	15 بداية موسم زراعة الزيتون Beginning of the Olive Tree Planting Season	16	17	18	19	20
21	22	23	24 احتفالية عيد الميلاد Christmas service	25 عيد الميلاد المجيد (غربي) Christmas day (Western)	26	27
28	29	30	31			



Joint Advocacy Initiative  
The East Jerusalem YMCA  
YWCA of Palestine

مبادرة الدفاع المشتركة  
جمعية الشبان المسيحية - القدس  
جمعية الشابات المسيحية - فلسطين

Tel/Fax: +970 (02) 2774540 E-mail: advocacy@jai-pal.org www.jai-pal.org